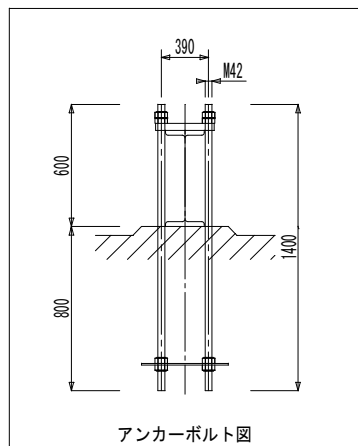
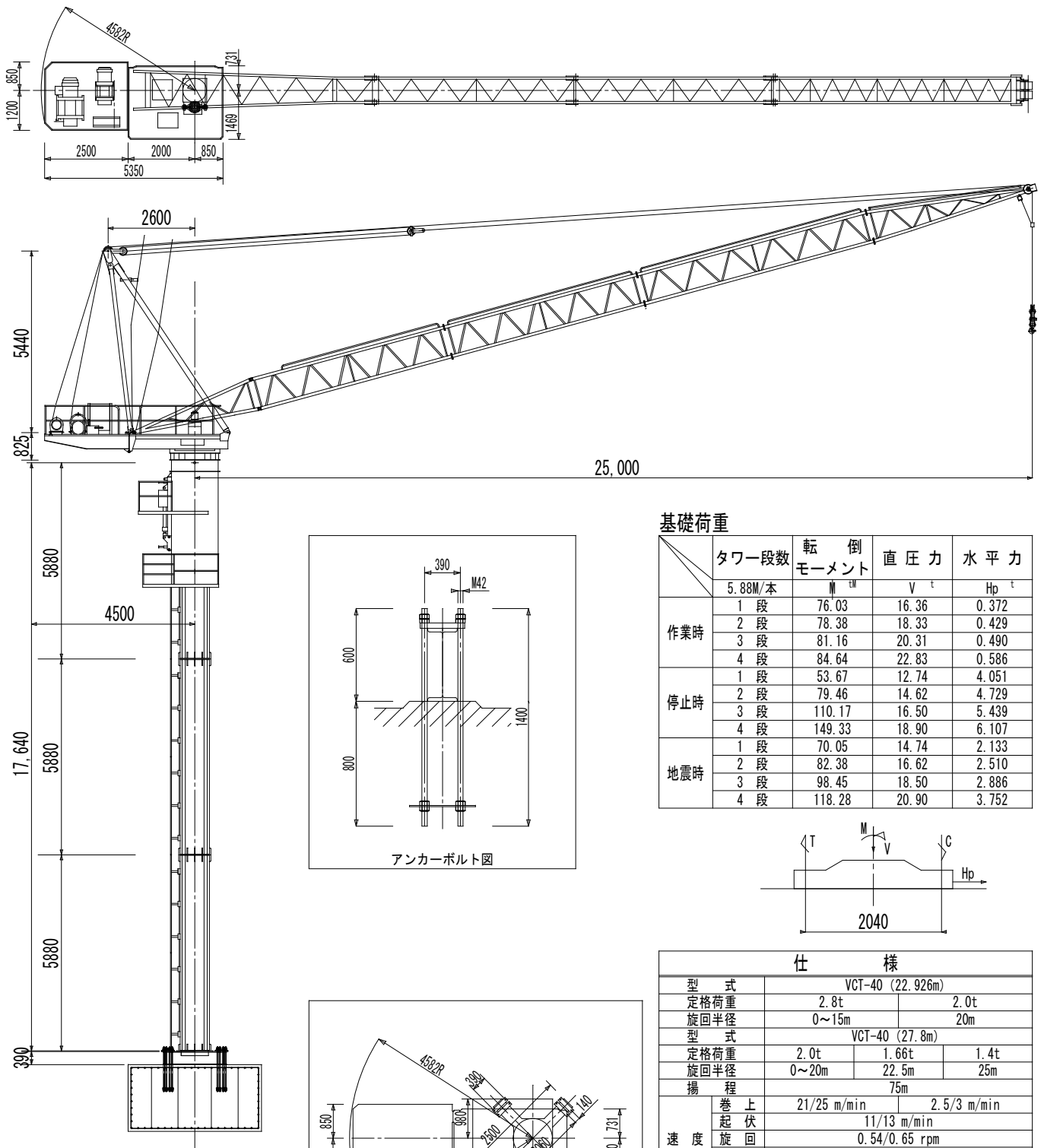
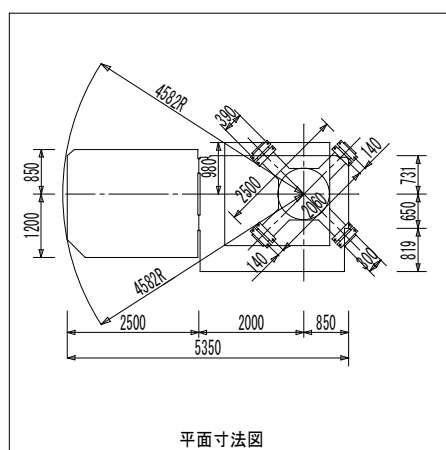


クライミングクレーン

VCT-40



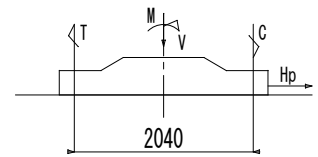
アンカーボルト図



平面寸法図

基礎荷重

	タワー段数 5.88M/本	転倒	直圧力 V t	水平力 Hp t
		モーメント M t		
作業時	1 段	76.03	16.36	0.372
	2 段	78.38	18.33	0.429
	3 段	81.16	20.31	0.490
	4 段	84.64	22.83	0.586
停止時	1 段	53.67	12.74	4.051
	2 段	79.46	14.62	4.729
	3 段	110.17	16.50	5.439
	4 段	149.33	18.90	6.107
地震時	1 段	70.05	14.74	2.133
	2 段	82.38	16.62	2.510
	3 段	98.45	18.50	2.886
	4 段	118.28	20.90	3.752



仕様

型式	VCT-40 (22.926m)		
定格荷重	2.8t	2.0t	
旋回半径	0~15m	20m	
型式	VCT-40 (27.8m)		
定格荷重	2.0t	1.66t	1.4t
旋回半径	0~20m	22.5m	25m
揚程	75m		
速度	巻上	21/25 m/min	2.5/3 m/min
	起伏	11/13 m/min	
	旋回	0.54/0.65 rpm	
電動機	クライミング	UP:0.56/0.67 m/min DOWN:0.95/1.15 m/min	
	巻上	10/1.2 kw 6/6 P	(15/1.9 kw 6/4 P)
	起伏	8 kw	4 P
	旋回	2.2 kw	4 P
安全装置	過巻防止、起伏制限、旋回制限 モニタリミッター装備、各装置付		
	自立高さ	18.864m (スー使用时24.780)	
操作方法	プッシュボタンリモートコントロール		
電源	200/220V 50/60HZ 3Φ		



株式会社 豊神 九州支店

TEL 092-936-3743

FAX 092-936-3513